

COMPTOIR LINEAR COURBE



Caractéristiques et avantages

- Construit à partir d'éléments de structure Linear de 50 mm en aluminium.
- Emballage à plat pour faciliter le transport et le stockage.
- Ne nécessite pas d'outils grâce au système de mâts robustes autobloquants.
- 2 modèles disponibles: le Standard qui n'inclut pas la tablette supérieure en plexiglass, et le Pro inclut la tablette.
- Disponible avec une courbe de 30° ou 45°.

CARACTÉRISTIQUES DE LA STRUCTURE	CARACTÉRISTIQUES DU VISUEL	AUTRES INFORMATIONS
<p>Dimensions (mm): 30° (LK028-001/002): 1010(h) x 1025(l) x 546(p)</p> <p>45° (LK028-003/004): 1010(h) x 1515(l) x 607(p)</p> <p>tablette supérieure en plexiglass: 80 (h)</p> <p>Poids : LK028-001 : 14kg LK028-002 : 15kg LK028-003 : 17kg LK028-004 : 18kg</p> <p>Poids supporté: Jusqu'à 50 kg</p>	<p>Formats (mm): 30° (LK028-001/002): 2 côtés de 949(h) x 376(l) 1 face avant de 949(h) x 907(l)</p> <p>45° (LK028-003/004): 2 côtés de 949(h) x 425(l) 1 face avant de 949(h) x 1426(l)</p> <p>Support d'impression: Plaque de PVC/mousse rigide de 2mm d'épaisseur. Il est possible d'utiliser du PVC semi rigide avec du ruban magnétique et métallique (EM301 et EM351) vendus séparément</p>	<p>LK028-001 : Standard, courbe de 30° LK028-002 : Pro, courbe de 30° LK028-003 : Standard, courbe de 45° LK028-004 : Pro, courbe de 45°</p> <ul style="list-style-type: none"> • La base et la tablette sont disponibles en différentes couleurs : bois, noir, blanc ou argenté. <p>En option:</p> <ul style="list-style-type: none"> • Sacs de transport (AB112A pour le 30° et AB221 pour le 45°). • Etagère interne (PK8-S1S).

Les dimensions sont approximatives

V4 Mars 2013



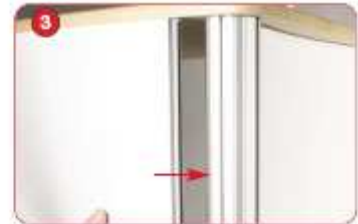
Le kit comprend : 1 tablette, 1 base, 4 mâts Linear rond de 50 mm, 4 pieds pour s'ajuster au niveau du sol, 6 extrusions en PVC adhésive.



Placer à terre la tablette sur l'envers. Emboîter les 4 mâts autobloquants dans les repères de chaque coins de la tablette. Verrouiller les mâts en les tournant dans le sens inverse des aiguilles d'une montre. Afin de les déverrouiller, tourner les mâts dans le sens des aiguilles d'une montre.



Positionner la base du comptoir sur les 4 mâts emboîtés précédemment. Utiliser les pieds ajustables pour fixer la tablette au mâts: passer les pieds ajustables dans les rondelles, puis dans la base pour ensuite les visser aux mâts. Visser jusqu' à obtenir le niveau souhaité.



Afin de fixer les visuels sur la structure, insérer les extrusions en PVC dans les rainures du mât après y avoir adhésivé vos visuels.

MONTAGE DE LA TABLETTE OPTIONNELLE EN PLEXIGLASS.



Visser les pieds de la tablette en plexiglass dans les repères situés sur la tablette du comptoir.



Poser la tablette en plexiglass sur les pieds en les alignant avec les trous pré-perçés.



Visser les embouts sur les pieds une fois la tablette mise en place.

MONTAGE DE L'ÉTAGÈRE OPTIONNELLE.



Insérer les 3 mâts noirs autobloquants de l'étagère interne dans les repères de la tablette, tout en les tournant dans le sens inverse des aiguilles d'une montre afin de les verrouiller.



Soulever l'étagère et les mâts et placer les sous la tablette du comptoir dans les repères prévus à cet effet. Tourner chaque mât afin de les verrouiller et les sécuriser