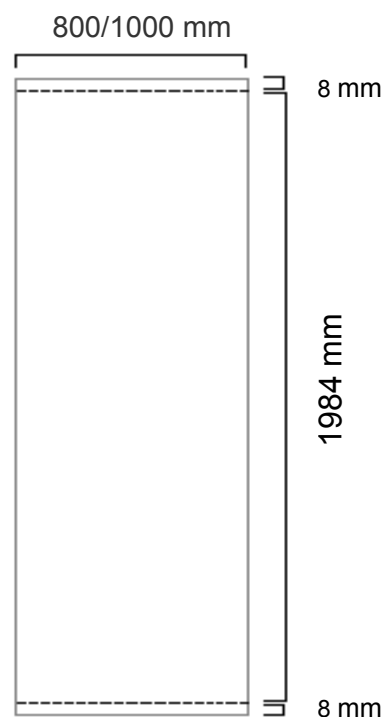




Très économique, le **Lightning** représente un très bon rapport qualité / prix.

Il est léger, stable, et simple d'utilisation.



CARACTÉRISTIQUES DE LA STRUCTURE	CARACTÉRISTIQUES DU VISUEL	AUTRES INFORMATIONS
<p>Dimensions : 2070 (h) x 805 (l) x 510 (d) (pour un visuel de 800mm)</p> <p>Poids : 800 mm : 2.4 kg (sac de transport avec tube inclus) 1000 mm : 2.8 kg (sac de transport avec tube inclus)</p>	<p>Format visible du visuel (mm) 1984 (h) x 800 (l) ou 1000 (l) .</p> <p>Format du visuel (mm): 2000 (h) x 800 (l) ou 1000 (l)</p> <p>Support d'impression Il est recommandé d'utiliser une épaisseur entre 225 et 300 microns pour le visuel</p>	<p>Inclus dans le Kit :</p> <ul style="list-style-type: none"> • 2 Rails clipants: 1 supérieur et 1 inférieur • Mât à élastique en 3 parties • Pied stabilisateur • Sac de transport avec tube <p>Disponible en anodisé</p>

NOTICE DE MONTAGE



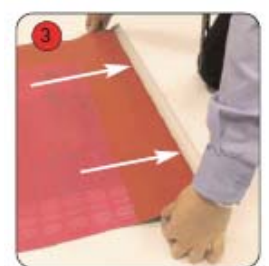
Le kit comprend : les rails inférieur/supérieur, le pied arrière, le mât à élastique en 3 parties et le sac de transport.



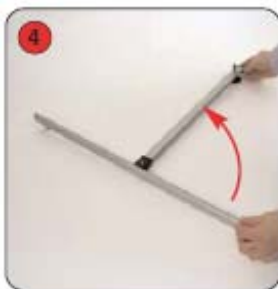
1 Ouvrir le rail clippant supérieur et faire pivoter l'embout pour ouvrir le rail et insérer le visuel.



2 Faire glisser le haut du visuel entre la bordure et le rail dans l'étroite ouverture.



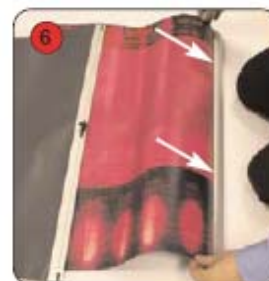
3 Pousser le visuel le long du rail. Fermer pour sécuriser.



4 Ouvrir le pied stabilisateur situé sur le rail inférieur



5 Ouvrir le rail clippant inférieur et faire pivoter l'embout pour ouvrir le rail et insérer le visuel.



6 Faire glisser le bas du visuel entre la bordure et le rail dans l'étroite ouverture.



7 Pousser le visuel le long du rail. Fermer pour sécuriser.



8 Assembler les 3 parties du mât à élastique.



9 Emboîter le mât dans le pied arrière.



10 Insérer le mât dans la tête de mât située sur le rail supérieur, en le courbant légèrement

