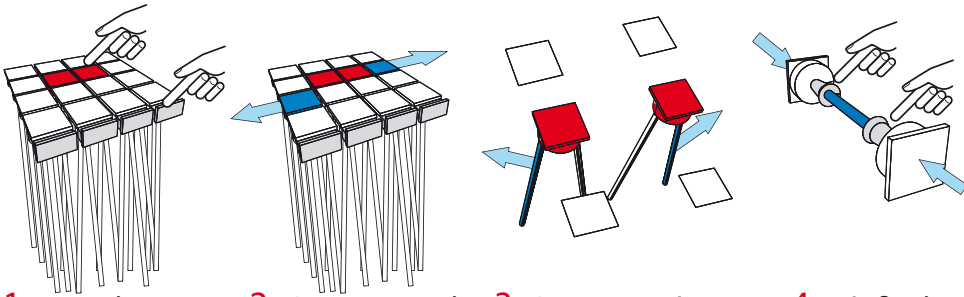


montage de la structure



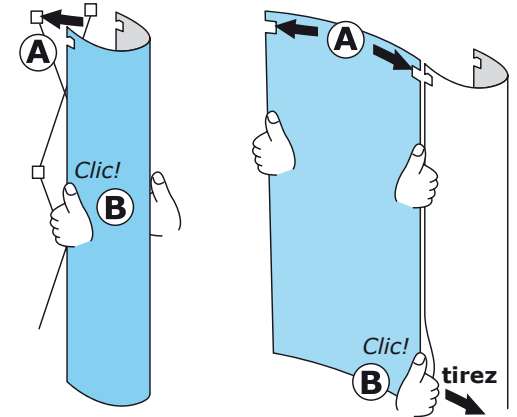
- 1** Posez la structure au sol, les nœuds rouges en haut et les pieds vers vous.
- 2** Ouvrez partiellement la structure en écartant les deux nœuds extérieurs.
- 3** Saisissez et écartez deux tubes centraux pour ouvrir la structure autoblocante tout en la redressant.
- 4** Vérifiez la mise en place des distanceurs (accrochage).

montage des panneaux

m x

5 IMPORTANT. Placez en premier les panneaux latéraux. Commencez par l'avant, accrochez le haut du panneau puis clipsez-le, de haut en bas. Finissez par l'arrière en commençant par le haut.

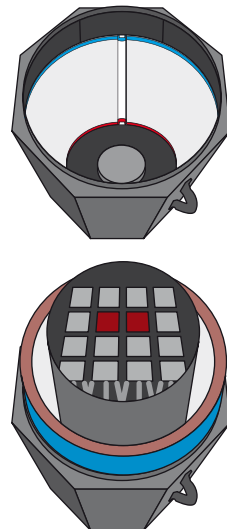
6 Placez ensuite les panneaux du centre. Accrochez le haut du panneau, en le courbant, entre les nœuds supérieurs... Clipsez le bas en attrapant le bord du panneau pour exercer une traction latérale de verrouillage.



Conseils...

Démontage des panneaux

- 1** IMPORTANT retirez en premier les panneaux du centre. Tout en séparant les bandes magnétiques, attrapez et soulevez la partie inférieure, remontez en courbant le panneau, puis décrochez le haut.
- 2** Retirez ensuite les panneaux latéraux. Soulevez le panneau de quelques centimètres pour le libérer.



Rangement dans la valise

- 3** Enroulez en premier les panneaux latéraux, **graphisme à l'EXTERIEUR**. Déroulez le panneau contre les parois en alignant les bandes magnétiques **SANS** chevauchement, **toujours la même couleur en haut**.
- 4** Enroulez ensuite les panneaux du centre, avec les mêmes précautions. Placer le cylindre de protection au centre en prenant soin **de ne pas appuyer sur la bande magnétique du panneau au fond de la valise**.

Démontage de la structure

- 5** Écartez un nœud rouge de son vis-à-vis pour fermer la structure. **NE JAMAIS tirer par les tubes**. Placer la structure pliée bien au fond à l'intérieur du cylindre.

